

中国地区品質経営協会

先進企業視察会のご案内

標記の件、下記の通り開催いたしますので、ご参加をお願い申し上げます。

記

1. 目的 :当協会では会員企業の品質経営レベルの向上を目的に、他地区の先進企業を訪問し、品質経営の実践状況を視察させて頂くとともに、会員企業間で情報交換を行う、先進企業視察会を実施しています。
2. 開催日 :2024年1月26日(金)
3. 訪問先 :

株式会社日立製作所 大みか事業所

ホームページ : https://www.hitachi.co.jp/products/it/control_sys/omika/

4. 参加対象者 :会員企業・団体の参加希望者〔定員30名〕
5. 参加費 :不要(交通費は参加者負担)
6. スケジュール :

広島発

- * 6:26発 のぞみ76号 (10:17 品川着)
- * 7:35発 ANA672 (8:55 羽田着)
- * 7:50発 JAL252 (9:05 羽田着)

- 10:45 品川駅発 特急ひたち9号…電車の中で弁当等で昼食をお済ませください。
- 12:23 大甕駅着…マイクロバスで移動(マイクロバスは、全ての移動で利用)
- 12:40~14:00 日立オリジンパーク視察
- 14:00~14:10 移動
- 14:10~14:20 挨拶、スケジュール説明(生産統括本部 赤津本部長)
- 14:20~14:50 大みか事業所、生産改革事例ご紹介、大みかグリーンネットワークご紹介
- 14:50~15:00 準備・休憩
- 15:00~16:10 現場視察(2カ所) ※制御装置の生産ライン、プリント基板
- 16:10~16:20 休憩
- 16:20~16:40 ディスカッション
- 17:10 大甕駅発 特急ひたち22号
- 18:52 品川駅着

* 有志で懇親会17:30~19:30(大みか事業所生産統括本部 赤津本部長、増子部長参加予定)
終了後、自由解散(水戸周辺もしくは東京宿泊)

7. 参加申し込み :

参加ご希望の方は、2023年12月22日(金)までに参加申込書に必要事項をご記入の上、メール又はFaxにて、協会事務局へご連絡ください。

※ 申し込みをされた方には、後日、集合場所等の詳細含め、改めて『ご案内』をお送りいたします。

《訪問先概要》

1. 社名：株式会社 日立製作所 大みか事業所

2. 所在地：〒319-1221 茨城県日立市大みか町5丁目2番1号

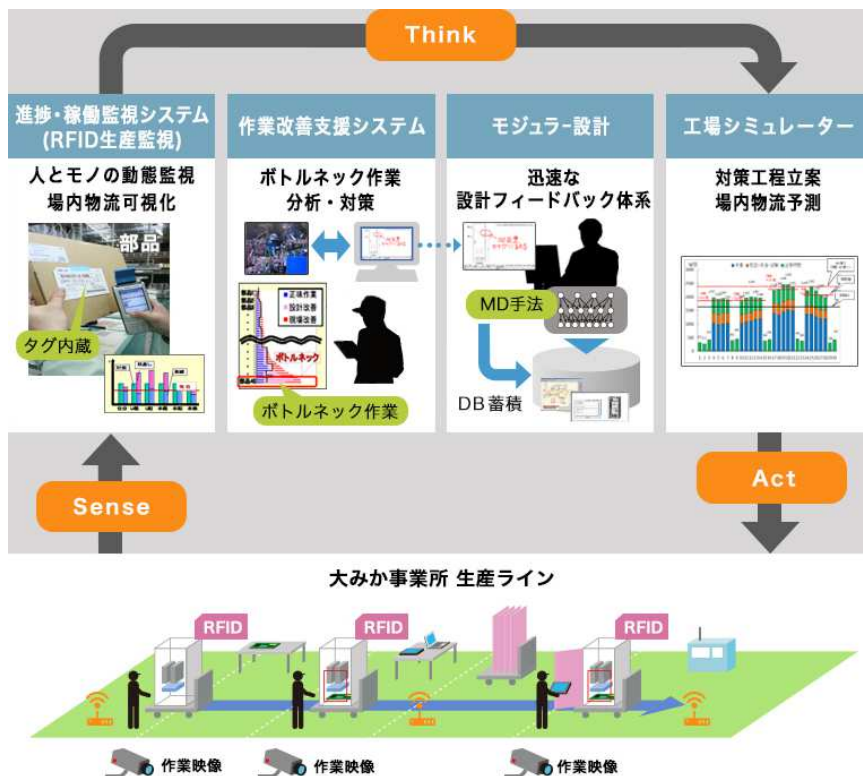
<p>株式会社日立製作所 会社概要</p> <p>創立：1920年(大正9年)</p> <p>資本金：462,817百万円(2023年3月末現在)</p> <p>売上高：1,631,338百万円(2023年3月期)</p> <p>従業員数：連結 322,525名(2023年3月末現在)</p> <p>事業内容：コンピュータ、通信機器、鉄道車両、家電製品</p>	<p>大みか事業所 事業所概要</p> <p>設立：1969年(昭和44年)</p> <p>就業人員：約2,450人</p> <p>事業概要：社会インフラ分野をはじめとする情報制御システムの開発・提供</p> <p>情報制御システムの技術・コンポーネントの設計製造から、システム全体の取り纏め、システム試験による品質確保、運用保守までを一貫して対応</p>
--	---

3. 視察会のポイント：

日立製作所大みか事業所は、日立の掲げる社会イノベーション事業による社会課題解決の中核を担う製品の生産拠点として、多種多様な制御システムを構築。

ユーザ要望に応える多品種・少量でのシステム/ハードウェアを生産する上で培ってきた仕組みや工場管理の取り組みは2020年1月にWEF（世界経済フォーラム）より世界の先進工場“Lighthouse”として選出された。

生産現場全体の“人”と“モノ”の動態を俯瞰



*RFID:Radio-frequency Identification